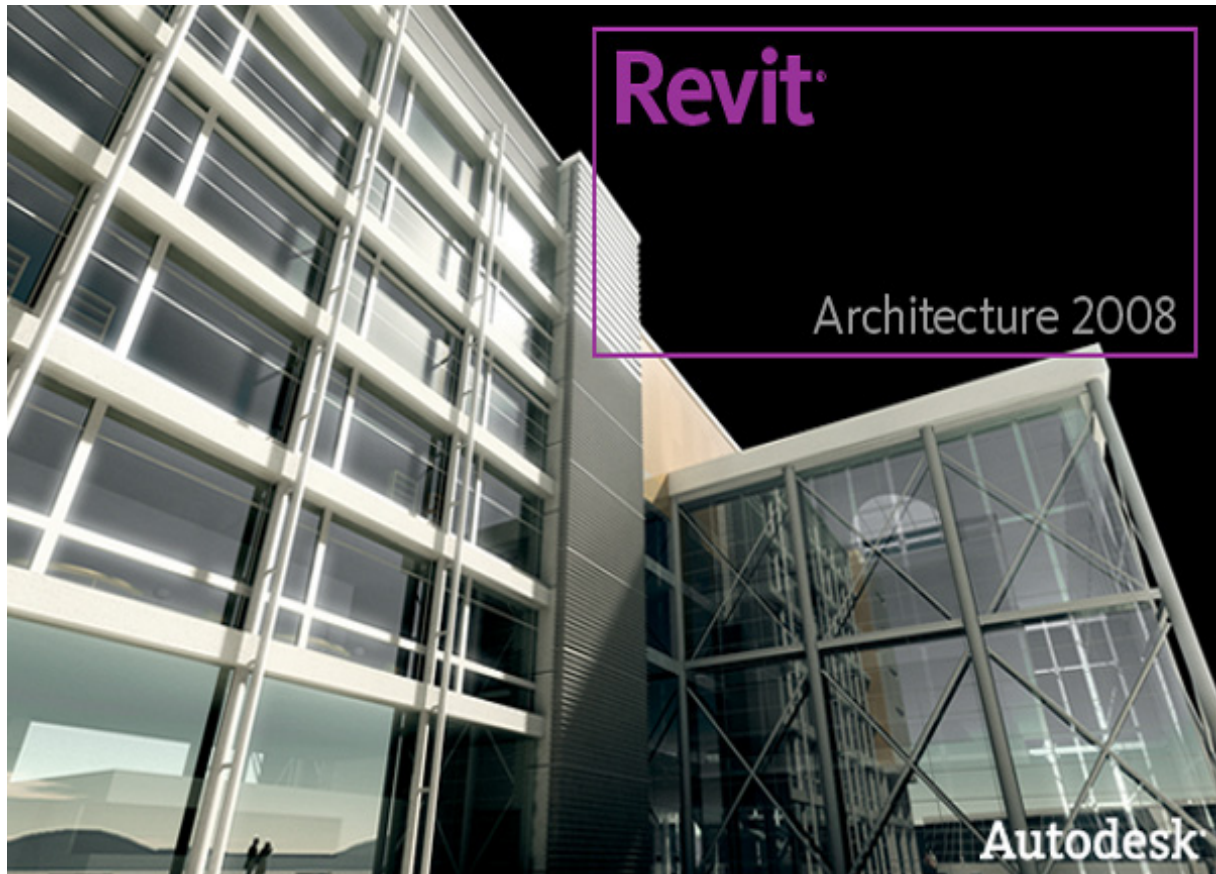




PRODUKTBIBLIOTEK ( versjon 06.03.2008 )

for

Autodesk Revit Architecture 2008



Biblioteket er utarbeidet av UNIKUS AS ( [www.unikus.no](http://www.unikus.no) )

Enkelte balkongdører og vinduer har undermapper med avtagbare, utenpåliggende sprosser. Disse elementene har valgare sprosseinndelinger. Eksempelvis har elementet "Vindu GHx2" 5 forskjellige sprosseinndelinger. Å velge mellom, og ytterdøra "HG 162 Nesna" har 6 forskjellige sprossekassetter.

Elementene har dessuten tilhørende "Type kataloger". Dette er en .txt fil som inneholder et utvalg av størrelser produktet leveres i. Størrelsen velges ved innlasting av elementet til prosjektet.

(Mrk. .txt fila må ligge på samme mappe som elementet det refererer til.)

## GENERELT OM ELEMENTENE

Alle elementer har en rekke parameter for justeringer. Eksempelvis har elementer i yttervegger bla. Følgende funksjoner:

- 3 Forskjellige omramminger som kan velges direkte på elementet. ("Type Omramming") kan også slås av og på med parameter "Omramming Ja/Nei".
- Innvendig listverk. Slås av og på med parameter "Listverk Ja/Nei"
- Lysareal i "Instance Properties" (Balkongdører og vinduer)
- Justering på bredde, høyde og brystning. (Width, Height og UK Vindu). Mrk. Alle bredde og høydejusteringer er lysmål. Elementene oppgir karmmåål i "Rough Width" og "Rough Height".
- Fuge – Angir avstand fra karm til bindingsverk. Satt som standard til 16mm. (Width = Rough Width + 2xFuge). Eksempel: Vindu med bredde M12 tilsvarer Width 1220mm = Rough Width 1188mm + 2x16mm.
- YK Karm – Bestemmer avstand fra innerkant innvendig kledning til ytterkant karm. (Satt som standard til 202mm).
- Bredder Kloss – Angir bredden på profilert pyntekloss. (Gjelder bare ved bruk av omrammingen "Nostalgisk Alt-A").
- Valg av materialer på karmer, dørblad, omramminger, sprosser og listverk.
- Produktnavn, U-Verdi, produsent og URL – Adresse.

## Eksempel "Instance Properties":

**Element Properties** ✖

Family:

Type:

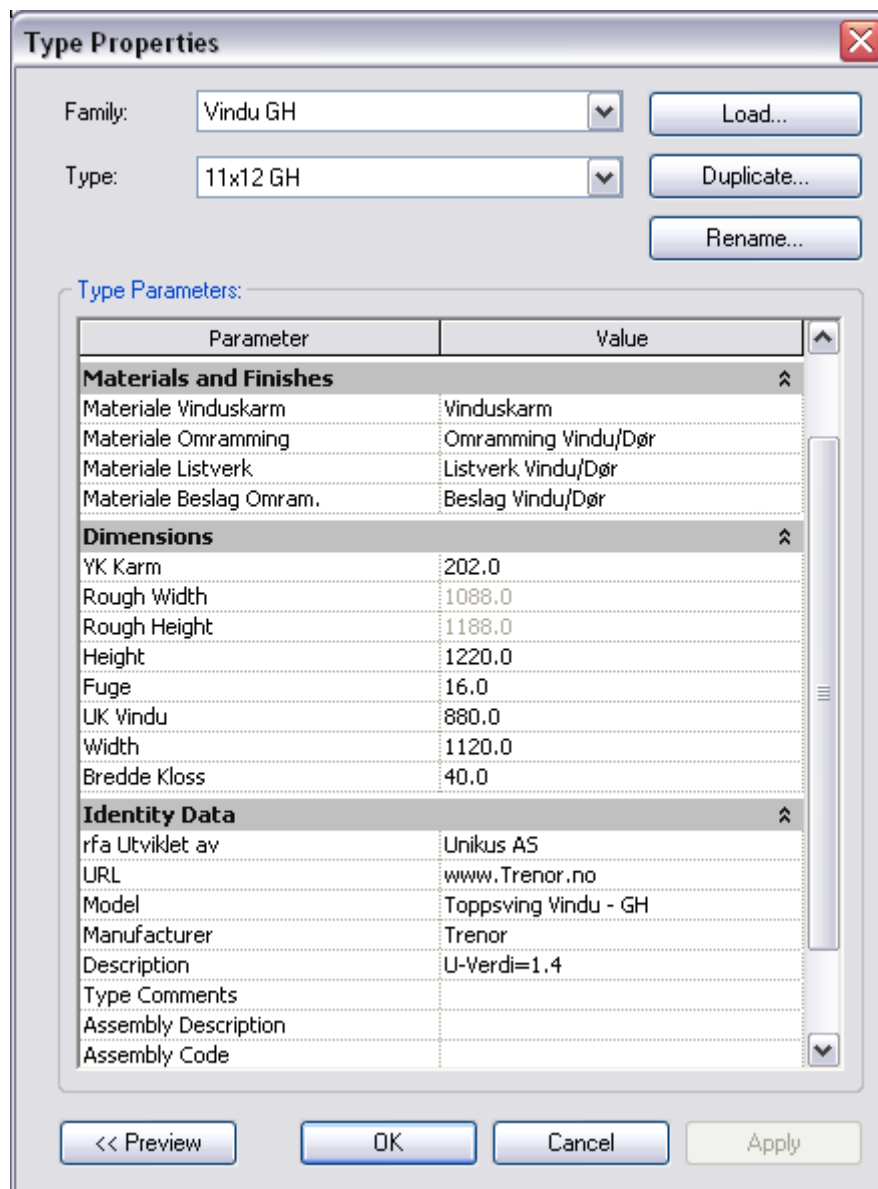
Type Parameters: Control all elements of this type

Parameter	Value
<b>Construction</b> ^	
Wall Closure	By host
Construction Type	
<b>Materials and Finishes</b> ^	
Materiale Vinduskarm	Vinduskarm

Instance Parameters - Control selected or to-be-created instance

Parameter	Value
<b>Identity Data</b> ^	
Comments	
Mark	41
<b>Phasing</b> ^	
Phase Created	New Construction
Phase Demolished	None
<b>Other</b> ^	
Type Sprosser	GH 2x2T
Type Omramming	Vindu Std
Sprosser Ja/Nei	<input checked="" type="checkbox"/>
Omramming Ja/Nei	<input checked="" type="checkbox"/>
Lysareal	1.140 m <sup>2</sup>
Listverk Ja/Nei	<input checked="" type="checkbox"/>
Head Height	2100.0

## Eksempel "Type Properties":



En del elementer har dessuten parametre som er spesielt tilpasset det enkelte element.

Eksempel: Ytterdør "HG 162 Nesna" har parametret "Type Sprosseskasset" som lar deg velge mellom 6 forskjellige sprosseskassetter i døra.

Andre parametre kan være for eksempel:

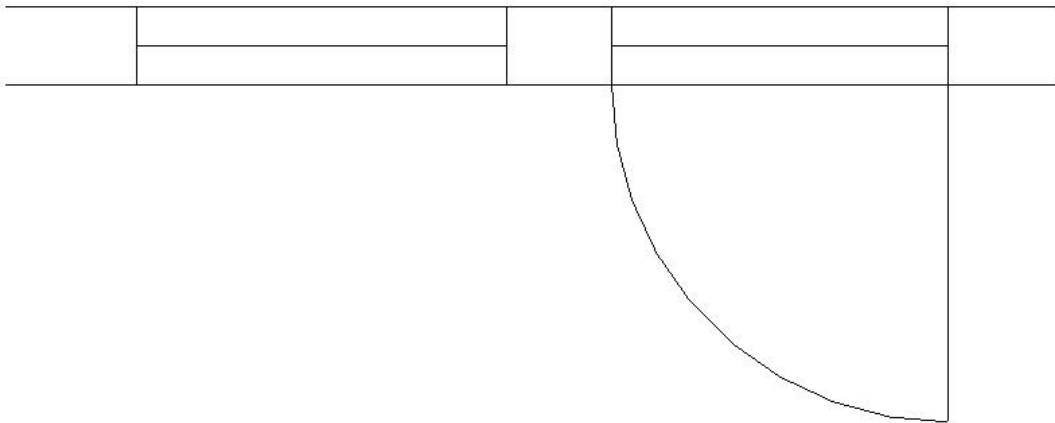
- Type Sprosser – Lar deg velge mellom 4-5 forskjellige typer avtagbare, utenpåliggende sprosser. Disse kan også slås av og på med parametret "Sprosser Ja/Nei". I tillegg er det parameter for å justere bredden på de forskjellige sprossene.
- Elementer merket med T i navnet for eksempel "Vindu FKS 2x2T" betyr at den horisontale sprossa har justerbar plassering. (T-Sprosser). Parameter "Topp - c/c Sprosse".

- Elementer merket med J i navnet for eksempel "Vindu FKS 3x3-J" betyr at alle sprosser har justerbar plassering.
- Justerbar brystningshøyde til glass på balkongdører og innerdører. Parameter "Brystning Glass".

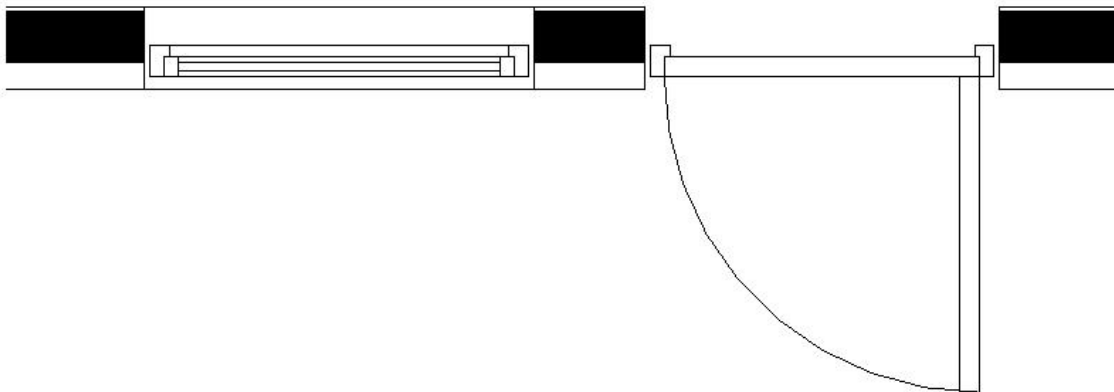
## UTSEENDE / VISNING

Elementene har forskjellig grad av detaljering alt etter hvilken grad som velges av Revits visningsgrader. (Coarse, Medium og Fine)

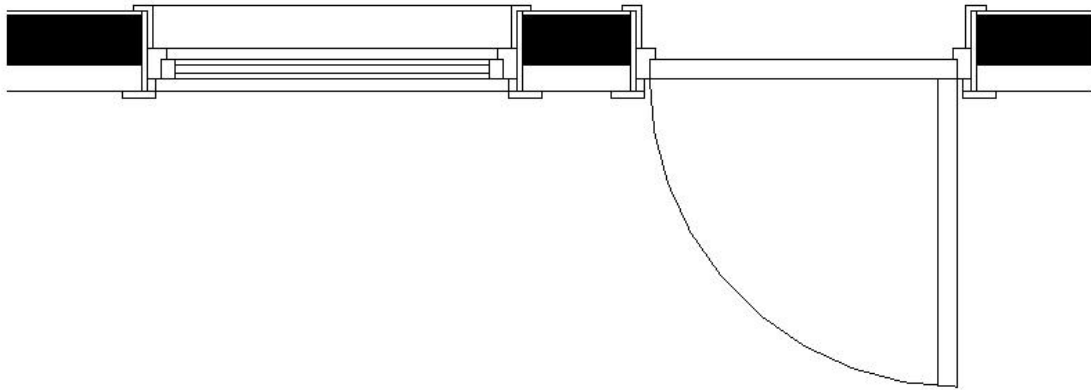
### **Eksempel dør og vindu i Coarse:**



### **Eksempel dør og vindu i Medium:**



## Eksempel dør og vindu i Fine:

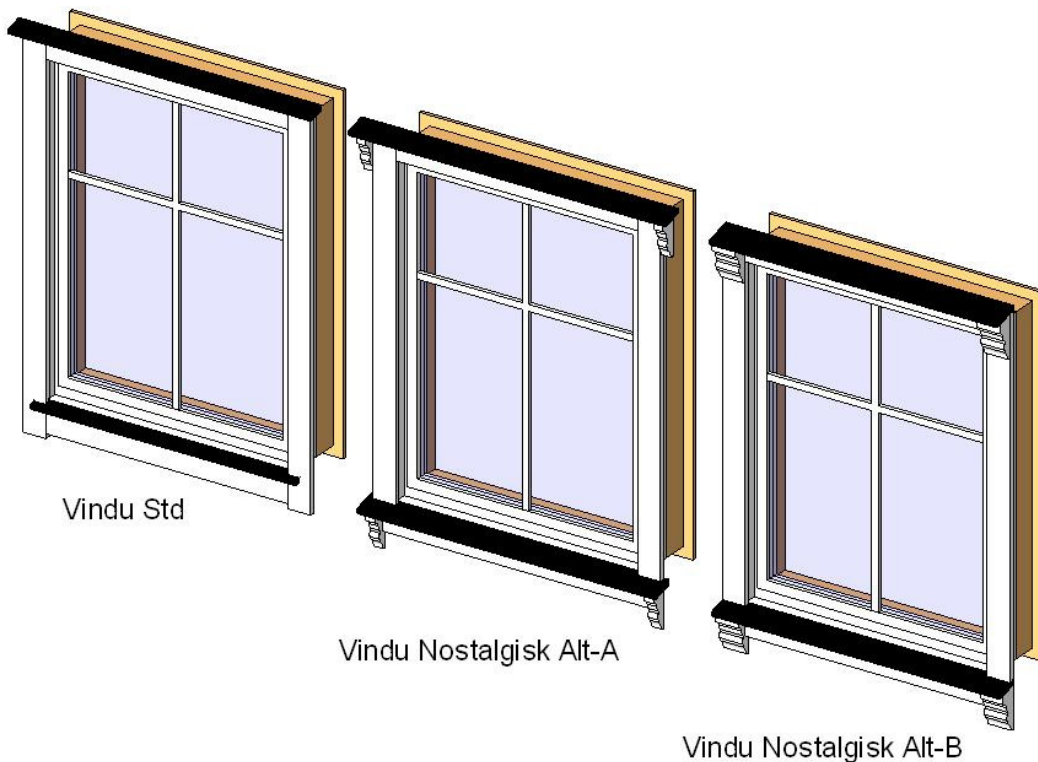


Elementene er også sortert i en rekke underkategorier som kan slås av og på etter på hvilken måte man ønsker å presentere tegningen.

Mrk. Alle omramminger sorterer under "Generic Models" mens resten er under Doors/Windows.

Det er også lagt med mappen "Omramminger". Denne inneholder de omrammingene som er brukt på elementene. (Nyttig dersom man ønsker å sette sammen flere elementer med en felles omramming).

## Omramminger:



## SIDEFELT

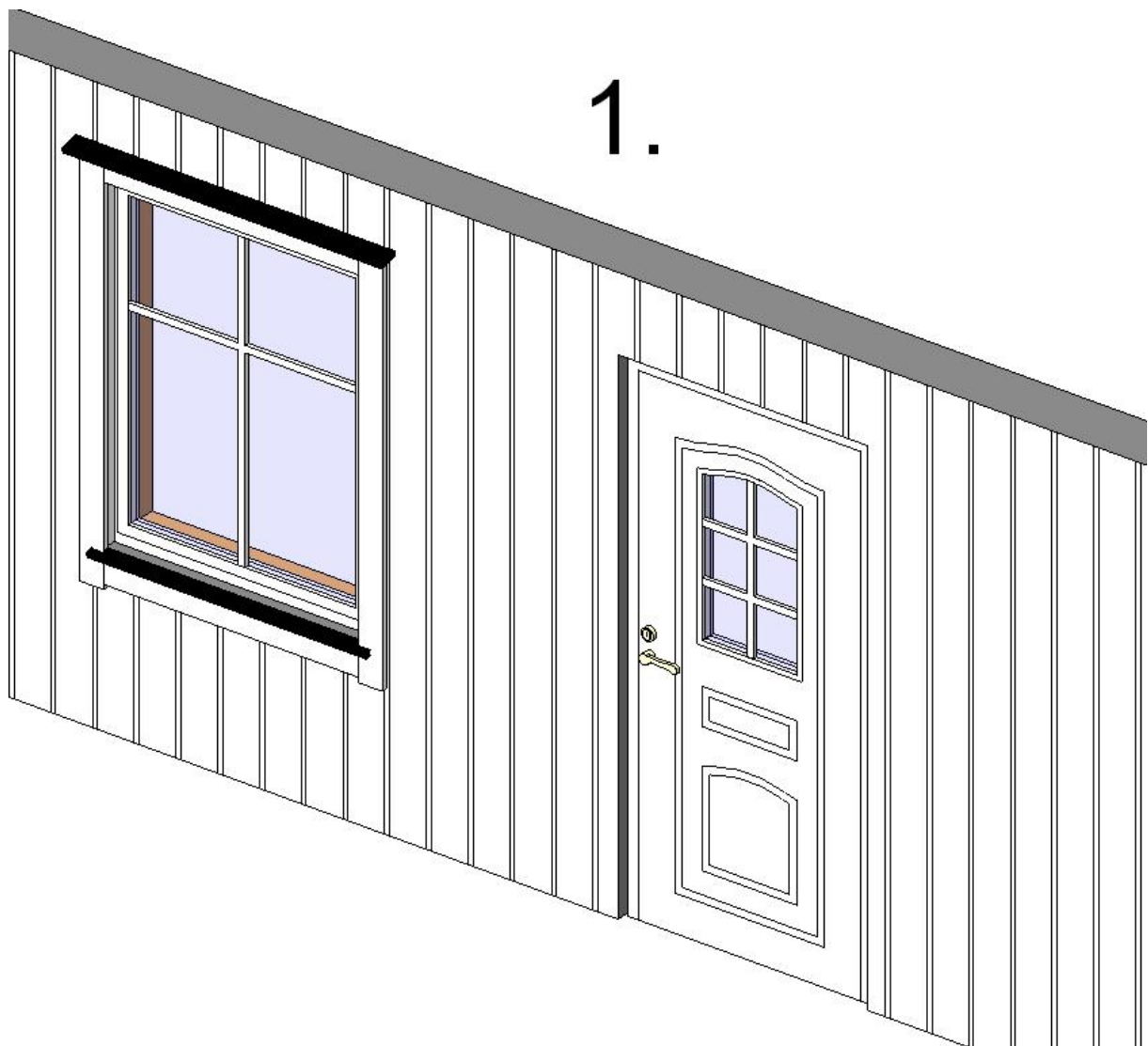
### **Innsetting av sidefelt:**

Sidefelt er laget med ferdig omramming som erstatter omrammingen på døra. Ved plassering setter man først ut døra der den skal stå, setter rett bredde/høyde og slår av omrammingen. (1).

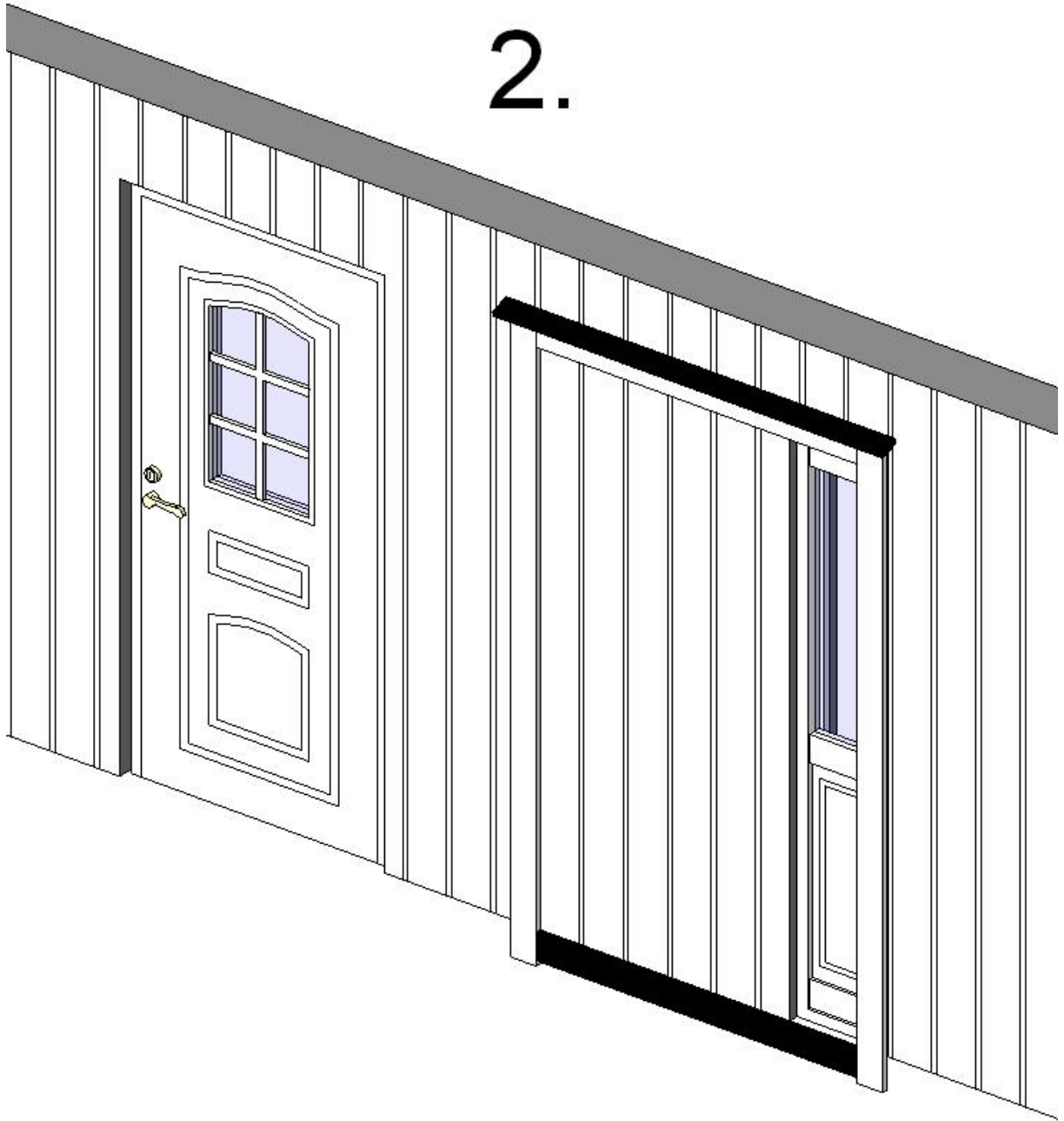
Deretter setter man ut sidefeltet vilkårlig på siden av døra. (2)

Juster innstillingene på sidefeltet slik at de stemmer overens med størrelsen på døra. (3)

Deretter måler man avstanden fra karmen på sidefeltet til karmen på døra, og flytter sidefeltet denne avstanden til døra. (4)



2.



# 3.

**Type Properties** ✖

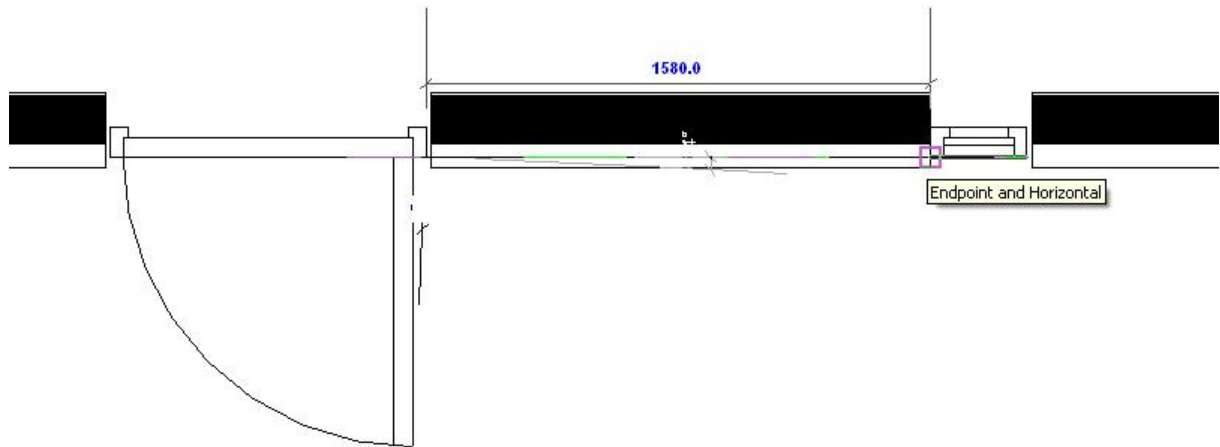
Family:  ▼

Type:  ▼

Type Parameters:

Parameter	Value
<b>Materials and Finishes</b> <span>▲</span>	
Materiale Sidefelt	Dørblad Ytterdør
Materiale Omramming	Omramming Vindu/Dør
Materiale Listverk	Listverk Vindu/Dør
Materiale Beslag Omram.	Beslag Vindu/Dør
<b>Dimensions</b> <span>▲</span>	
YK Karm	202.0
OK Midtpost	1000.0
Height	2100.0
Width	1320.0
Fuge	16.0
Bredde Sidefelt	300.0
Bredde Kloss	40.0
Rough Width	
Rough Height	
Thickness	
<b>Identity Data</b> <span>▲</span>	
rfa Utviklet av	Unikus AS
URL	www.Trenor.no
Model	H5
Manufacturer	Trenor
Description	U-Verdi=1.6
Type Comments	

4.

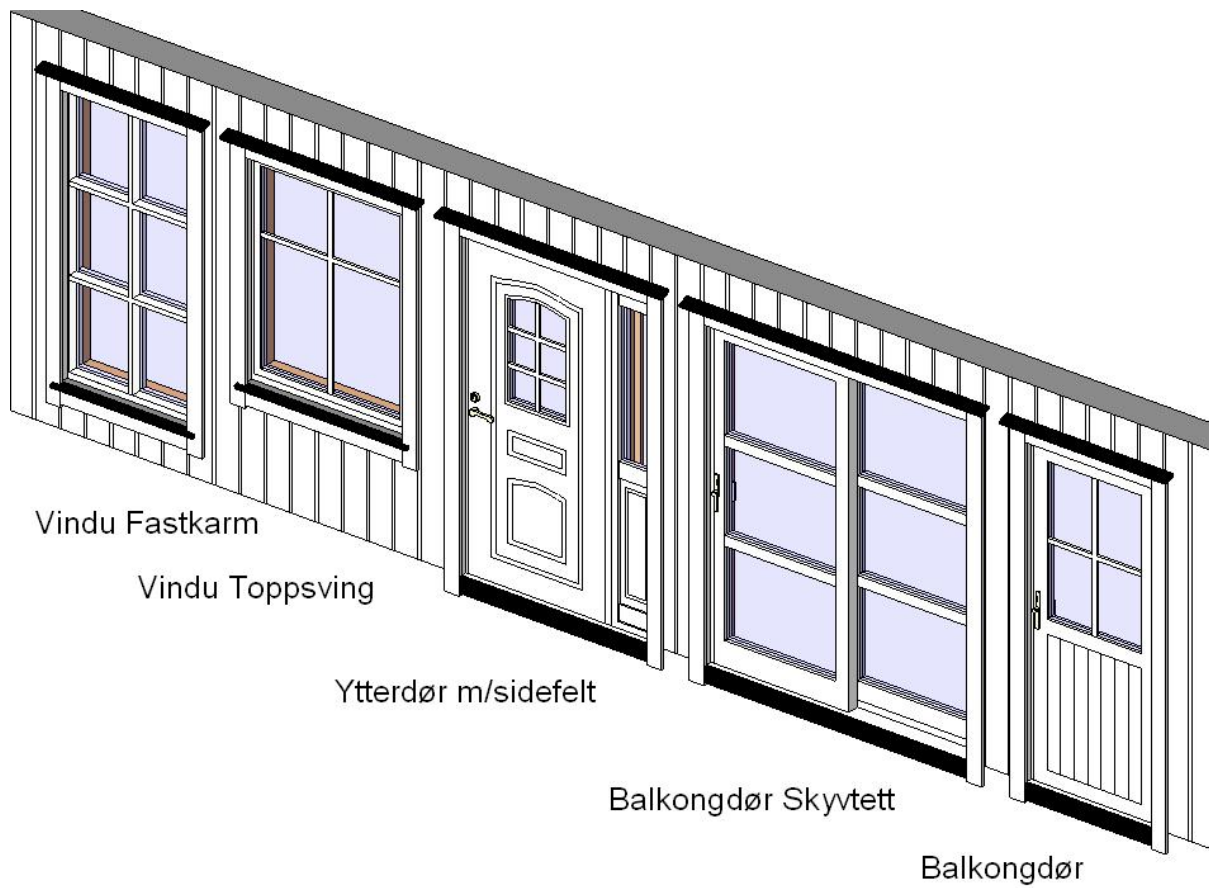


**RESULTAT:**



## UTSEENDE OBJEKTER

Noen objekter i yttervegg:



**Noen objekter i innervegg:**

